

Město Vsetín
Úplné znění
Nařízení města č. 1/2018, jak vyplývá ze změn provedených nařízením č. 3/2020,
kterým se vydává

T R Ž N Í Ř Á D
a stanoví zákaz podomního a pochůzkového prodeje

Rada města Vsetín se na svém zasedání usnesla vydat na základě § 18 odst. 1 až 4 zákona č. 455/1991 Sb., o živnostenském podnikání (živnostenský zákon), ve znění pozdějších předpisů, a v souladu s § 11 odst. 1 a § 102 odst. 2 písm. d) zákona č. 128/2000 Sb., o obcích (obecní zřízení), ve znění pozdějších předpisů toto nařízení:

Čl. 1

Místa pro nabídku, prodej zboží a pro nabídku a poskytování služeb

(1) Na území města je možno mimo provozovnu určenou k tomuto účelu rozhodnutím, opatřením nebo jiným úkonem vyžadovaným stavebním zákonem¹ nabízet, prodávat zboží a poskytovat služby na těchto místech:

- a) na tržnici pro celoroční nabídku, prodej zboží a poskytování služeb uvedené v příloze č. 1 tohoto nařízení,
- b) na tržišti pro příležitostný prodej zboží a poskytování služeb uvedeném v příloze č. 2 tohoto nařízení,
- c) na jednotlivých tržních místech uvedených v příloze č. 3 tohoto nařízení,
- d) v restauračních zahrádkách uvedených v příloze č. 4 tohoto nařízení.

(2) Místa pro nabídku, prodej zboží a poskytování služeb se rozdělují tak, jak je uvedeno v přílohách č. 1-4 tohoto nařízení podle druhu nabízeného a prodáváného zboží nebo poskytované služby.

(3) Mimo provozovnu určenou k prodejním účelům rozhodnutím, opatřením nebo jiným úkonem vyžadovaným stavebním zákonem může provozovatel provozovny nabízet, prodávat a vystavovat zboží stejného druhu jako v provozovně na předsunutém prodejním místě, které se zřizuje bezprostředně u uvedené provozovny a musí mít stejného provozovatele. Předsunuté prodejní místo nesmí ztěžovat průchod zákazníkům.

Čl. 2

Stanovení kapacity a přiměřené vybavenosti tržnice, tržiště a tržních míst

Kapacita tržnice, tržiště a tržních míst je určená přílohami 1-3 tohoto nařízení a nesmí být překročena.

Čl. 3

Doba prodeje zboží a poskytování služeb na tržnici, tržišti a restauračních zahrádkách

- (1) Prodejní doba tržnice a tržiště: od 6 hodin do 18 hodin
- (2) Prodejní doba restauračních zahrádek je uvedena v příloze č. 4
- (3) Velikonoční dobou je období 15 dnů před velikonočním pondělím
- (4) Dušičkovou dobou je období 20. říjen - 2. listopad
- (5) Vánoční dobou je období 7. - 24. prosinec

Čl. 4

Druhy prodeje zboží a poskytování služeb, na které se toto nařízení nevztahuje

(1) Toto nařízení se nevztahuje na prodej zboží a poskytování služeb mimo provozovnu při slavnostech, sportovních, kulturních, reklamních akcích, farmářských, mikulášských a vánočních trzích, na prodej pomocí automatů obsluhovaných spotřebitelem, na vánoční prodej ryb, na prodej v pojízdné prodejně a na prodej předmětů v rámci konání veřejných sbírek dle zvláštního právního předpisu².

Čl. 5

Zakázané druhy prodeje zboží a poskytování služeb

(1) Na území města se zakazuje podomní prodej.

(2) Podomním prodejem se pro účely tohoto nařízení rozumí nabídka a prodej zboží nebo nabídka a poskytování služeb, provozované formou pochůzky, kdy je bez předchozí objednávky v bydlišti fyzické osoby nabízeno, prodáváno zboží nebo nabízeny, poskytovány služby.

(3) Na území města se zakazuje pochůzkový prodej vyjma veřejných prostranství u nákupních center na ul. Generála Klapálka č. p. 300, 798, ul. Jasenická č. p. 311, 194, 197, ul. Štěpánská č. p. 192.

(4) Pochůzkovým prodejem je nabídka a prodej zboží nebo nabídka a poskytování služeb s použitím přenosného nebo neseného zařízení (konstrukce, tyče, závěsného pultu, ze zavazadel, tašek a podobných zařízení) nebo přímo z ruky, bez ohledu na to, zda se prodejce či poskytovatel služeb pohybuje nebo zdržuje na místě.

Čl. 6

Závěrečná ustanovení

(1) Práva a povinnosti prodejců zboží, poskytovatelů služeb a provozovatelů stanovená zvláštními právními předpisy nejsou tímto nařízením dotčena.

(2) Zrušuje se nařízení města č. 2/2014 ve znění nařízení č. 3/2014, č. 2/2015 a č. 4/2016

(3) Toto nařízení města nabývá účinnosti patnáctým dnem následujícím po jeho vyhlášení. Vyhlášení je vyvěšeno na úřední desce Městského úřadu Vsetín.

1) zákon č. 183/2006 Sb., o územním plánování a stavebním řádu (stavební zákon), ve znění pozdějších předpisů

2) zákon č. 117/2001 Sb., o veřejných sbírkách ve znění pozdějších předpisů

Účinnost: 12.5.2020

Přílohy k nařízení města č. 1 /2018, ve znění nařízení č. 3/2020, TRŽNÍ ŘÁD

Seznamy míst pro nabídku, prodej zboží a poskytování služeb a jejich rozdělení podle druhu prodávaného zboží a poskytovaných služeb.

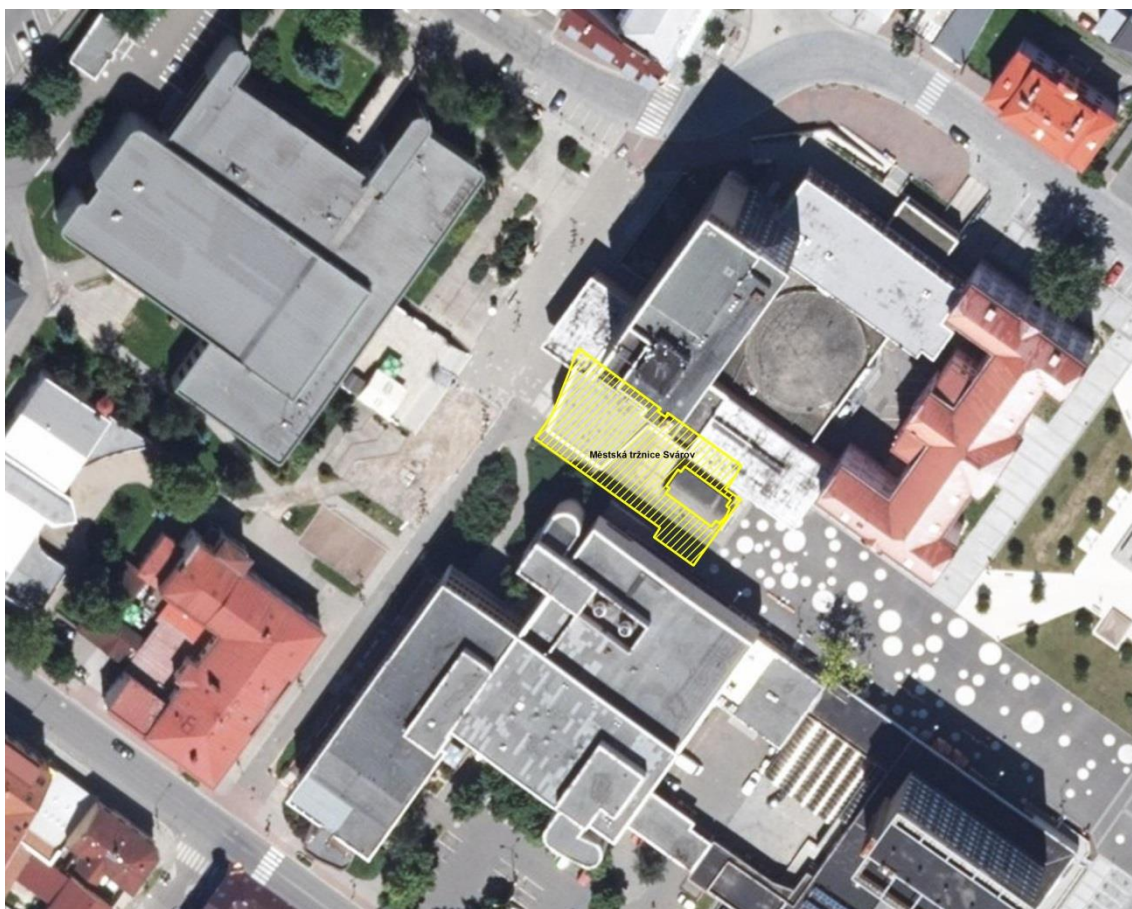
Příloha č. 1

Tržnice pro celoroční nabídku, prodej zboží a poskytování služeb s grafickým zobrazením.

1. Městská tržnice Svárov, parcelní číslo 2937/1,2940/1,2939,2942

druh prodávaného zboží a poskytované služby:

prodej květin, zahradnických výrobků a výpěstků, stromků, keřů, sazenic, výrobků lidových a uměleckých řemesel, lesních plodů a medu, užitná keramika, ovčí kůže, výrobky z ovčí vlny, pražená kukuřice, ledová tříšť, perníky, cukrovinky, ovoce, zelenina
počet prodejních stolů nebo stánků: 15



Příloha č. 2

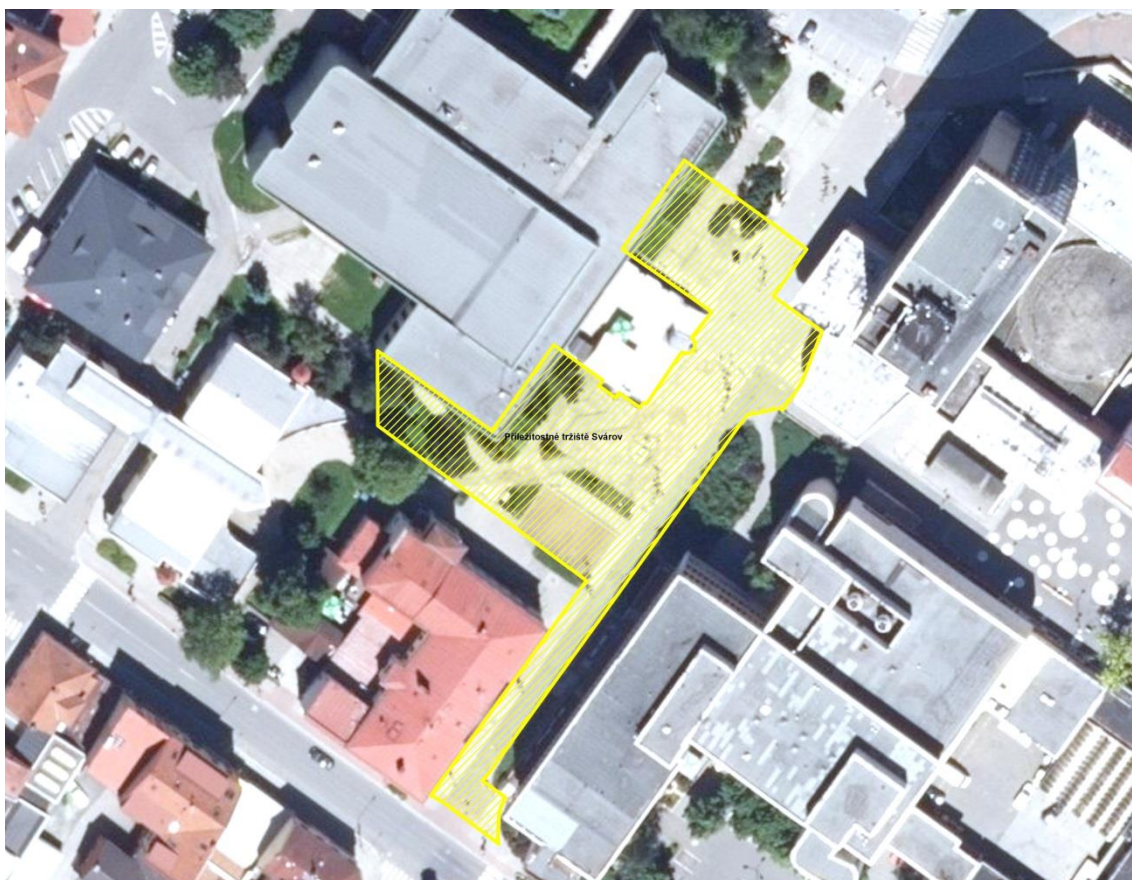
Tržiště pro příležitostnou nabídku, prodej zboží a poskytování služeb s grafickým zobrazením

1. Příležitostné tržiště Svárov, parcelní číslo 2710, 2701, 2709

druh prodávaného zboží a poskytované služby:

prodej výrobků a zboží související s vánoční tematikou ve vánoční době, s velikonoční tematikou ve velikonoční době a dušičkovou tematikou v dušičkové době

počet prodejních stolů nebo stánků: 10



Příloha č. 3

Seznam jednotlivých tržních míst pro nabídku, prodej zboží a poskytování služeb s grafickým zobrazením.

1. Tržní místo Smetanova 717, parcelní číslo 3110

druh prodávaného zboží a poskytované služby:

prodej ovoce, zeleniny

počet stánků: 1

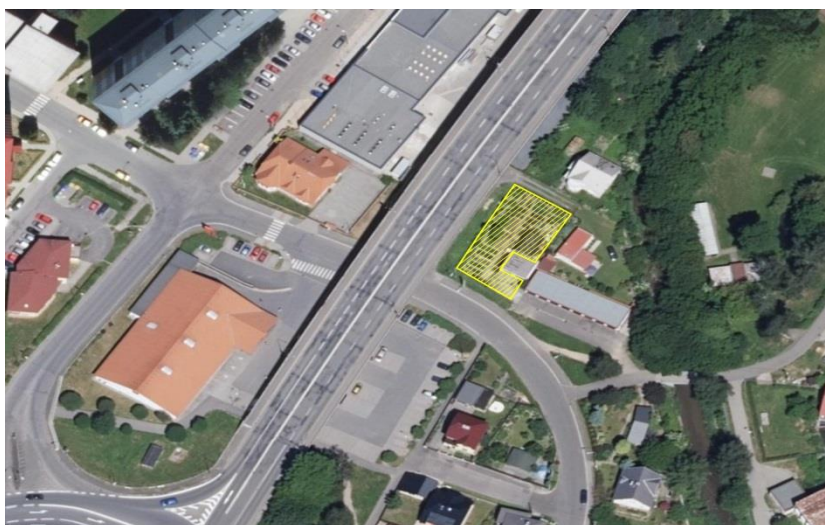


2. Tržní místo zahrada Štěpánská ulice, parcelní číslo 3469

druh prodávaného zboží a poskytované služby:

prodej okrasných a ovocných rostlin, keřů, stromů a květinové vazby

počet stánků: 1



3. Tržní místo Smetanova 973, parcelní číslo 6409

druh prodáváného zboží a poskytované služby:

prodej ovoce, zeleniny

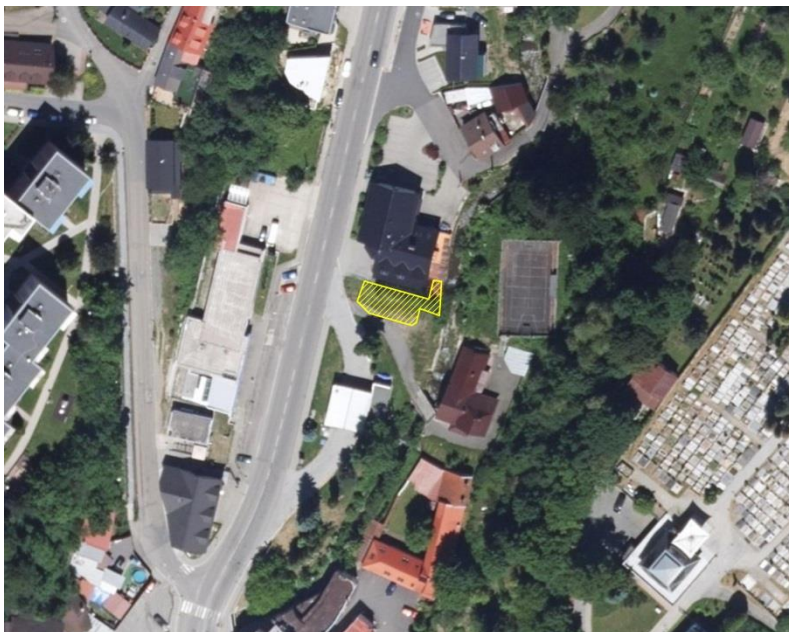
počet stánků: 1

4. Tržní místo Dolní Jasenka, parcelní číslo 949

druh prodáváného zboží a poskytované služby:

prodej ovoce, zeleniny

počet stánků: 2



5. Tržní místo Smetanova 669, parcelní číslo 3215

druh prodáváného zboží a poskytované služby:

prodej zmrzliny

počet stánků: 1

6. Tržní místo Žerotínova 1114, parcelní číslo 2963/1

druh prodáváného zboží a poskytované služby:

prodej zmrzliny

počet stánků: 1

7. Tržní místo Ohrada 1863, parcelní číslo 6838

druh prodáváného zboží a poskytované služby:

prodej ovoce, zeleniny

počet stánků: 1

8. Tržní místo Smetanova 980, parcelní číslo 3222/1

druh prodáváného zboží a poskytované služby:

prodej výrobků a zboží související s vánočním, velikonočním a dušičkovým prodejem

počet stánků: 1

Příloha č. 4

Seznam restauračních zahrádek a jejich umístění u provozoven s čp. s názvem provozovny a provozní dobou.

Umístění restaurační zahrádky	provozní doba	Umístění restaurační zahrádky	provozní doba
1. Stará Cesta 1826 (Bowling Centrum)	do 22 h	47. Okružní 198 (Rotunda)	
2. Jasenická 1795 (Potraviny)	do 22 h	48. Tyršova 2237 (Fotbalový stadion)	do 22 h
3. Svárov 671 (Besední dům)		49. Ohrada 1851 (Na Nové, Finlandia bar)	
4. Okružní 205 (Pivnice U Draka)		50. Jasenice 2100 (Bistro Mr. Dolfi)	
5. Smetanova 807		51. Sychrov 51 (Herna bar Marylin)	
6. Horní Jasenka 267 (Na moštárně)	do 22 h	52. Bobrky 457 (čerpací stanice ROKOR)	
7. Svárov 1055 (Dům kultury)		53. Semetín 1698	do 22 h
8. Ohrada 1863	do 22 h	54. Dolní náměstí 345 (Hotel Magistr)	
9. Na Lapači 247		55. Náměstí Svobody 1321 (Večerka)	do 22 h
10. Školní 1824 (Bečva)	do 22 h	56. Jiráskova 2062	do 22 h
11. Benátky 907 (Pivní ostrov)	do 22 h	57. Smetanova 1056 (Lego)	do 22 h
12. Svárov 323 (Pančava)		58. Dolní Jasenka 151 (Pekařství Jasenka)	
13. Tichá 1830 (Prádelna)	do 22 h	59. Josefa Sousedíka 1730 (Večerka)	do 22 h
14. Dolní náměstí 307 (U Tří slunečnic)		60. Bobrky 437 (Centrum sportu)	
15. Sychrov 56 (Pivnice ESO)		61. Palackého 258 (Hospůdka Pod Zámkem)	
16. Palackého 167 (Snaha)		62. Žerotínova 1114	
17. Na Příkopě 797 (Pohoda)		63. Jasenická 2191 (Čerpací stanice)	
18. Rokytnice 13 (PEPE Restaurant)		64. U Bečvy 2051 (TEN Bar)	
19. Semetín 1720 (Hostinec Na Kopečku)	do 22 h	65. Jasenická 1534 (Bar Sedmé nebe)	do 22 h
20. Dolní náměstí 1356		66. Pod Pecníkem 1247 (Bar Pecník)	
21. Bratří Hlaviců 80 (Max)		67. Bobrky 495 (Autoservis - Bistro)	
22. Dolní Jasenka 873 (Bar)	do 22 h	68. Semetín 1656 (Hospůdka Maldovka)	do 22 h
23. Jiráskova 340 (Napoleon)		69. Svárov 714	
24. Horní náměstí 12 (§BAR)	do 22 h	70. Svárov 715	
25. U Bečvy 2052 (Restaurace U Splavu)		71. Nádražní 185	
26. Dolní Jasenka 328 (Bar Hrbová)		72. U koupaliště (Sportovně - rekreační areál)	
27. Smetanova 973 (Restaurace U Růžičků)	do 22 h	73. Hlásenka 335	
28. Tyršova 1434 (U Marků)	do 22 h	74. Josefa Sousedíka 1730	do 22 h
29. Turkmenská 835 (Kuzelna)	do 22 h	75. Ohrada 1068 (Fili bar)	do 22 h
30. Rokytnice 278 (U Břízů)		76. Jiráskova 701 (Bistro Jana)	
31. Smetanova 266 (Pizzeria Al Capone)	do 22 h	77. Smetanova 2280 (Zlaté zrnko)	
32. Dolní náměstí 308 (U Lva)		78. Okružní 262 (Hospůdka U Slávka)	
33. Jasenická 1534 (Pivnice Vagon)	do 22 h	79. 4. května 353 (U Stavaře)	
34. Smetanova 1007 (Pasáž)		80. Nemocniční 955 (Bistro)	
35. Zbrojovacká 1594 (Pivnice U Kovárny)		81. U Hřiště 1305 (Vini e saporì)	do 22 h
36. Na Lapači 394 (Zimní stadion)		82. Smetanova 2360	
37. Smetanova 841 (Pizzeria Karibic)		(Smetanova obchodní galerie)	do 22 h
38. Na Příkopě 814 (LA TAZZA BAR)	do 22 h	83. Tyršova 1019	do 22 h
39. Václavkova 763 (U Krbu)		84. Náměstí Svobody	
40. Jiráskova 1129		(prodejna pizzy a zmrzliny)	do 22 h
41. 4. května 272 (U Berty)		85. Potůčky 179	do 22 h
42. Potůčky 347			
43. Horní Jasenka 113 (U Matesa)	do 22 h		
44. U Křivačkárný 859 (Náhon)			
45. Jasenická 1522 (Samuel bar)	do 22 h		
46. Benátky 904 (Bar Kohútek)	do 22 h		